

がんと向き合う「私のカルテ」

「私のカルテ」とは、熊本県内の医療機関で共有する患者さん自身が持つカルテで、全国に先がけた取り組みです。

日時 平成25年 **11月17日** (日) 13時00分～15時00分

場所 **くまもと県民交流館パレア**
(テトリアくまもと10階ホール)
熊本市中央区手取本町8-9 TEL096-355-4300



定員 先着 **280名** **入場無料**

プログラム

【県民公開講座】「がんの医療連携2013」

開会の辞

県知事挨拶：熊本県知事 蒲島郁夫

座長：熊本大学大学院生命科学研究部産科婦人科学 教授
熊本県がん診療連携協議会相談支援・情報連携部会長 片瀨秀隆

演者：● 肺がんに対する最新の治療

熊本大学医学部附属病院呼吸器外科 講師 森 毅

● 前立腺がんの診断・治療

熊本大学大学院生命科学研究部泌尿器科学 准教授 和田孝浩

● 「熊本県のがんサロン」

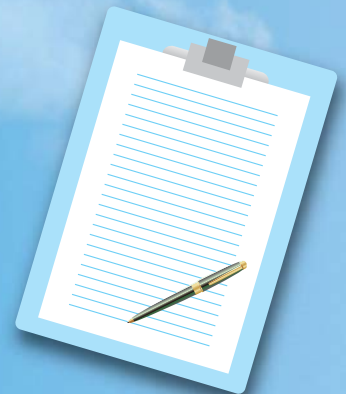
がんサロンネットワーク熊本 副代表 蔵座幸光

● 患者様の声

患者様と熊本県「私のカルテ」がん診療センター 里山弘子

(質疑応答)

閉会の辞



《お申し込み方法》

県民公開講座のお申し込みは、
熊本大学医学部附属病院医事ユニット医事総務担当へ
電話又はファックスで直接お申し込みください。
なお、ファックスでのお申し込みの場合 ①氏名 ②年齢 ③住所 ④電話番号
をご記入ください。

申込締め切り日 **平成25年11月11日(月)**

主催：熊本県がん診療連携協議会相談支援・情報連携部会
後援：熊本県、熊本県医師会、熊本市医師会、熊本県薬剤師会、熊本県病院薬剤師会

TEL. 096-373-5965
FAX. 096-373-5957

都道府県がん診療連携拠点病院
熊本大学医学部附属病院
<http://www.kuh.kumamoto-u.ac.jp/>

